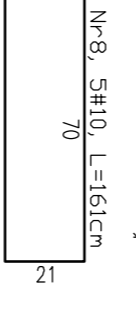
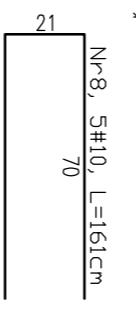
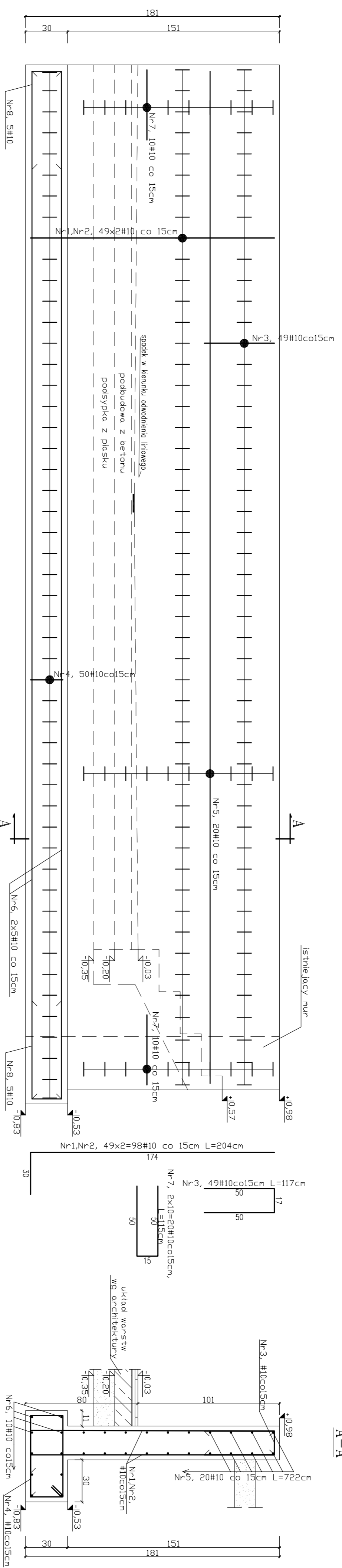
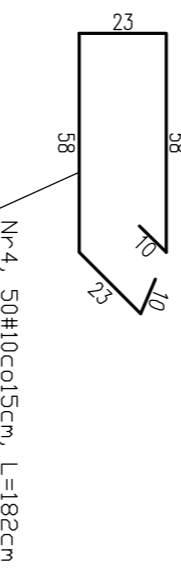
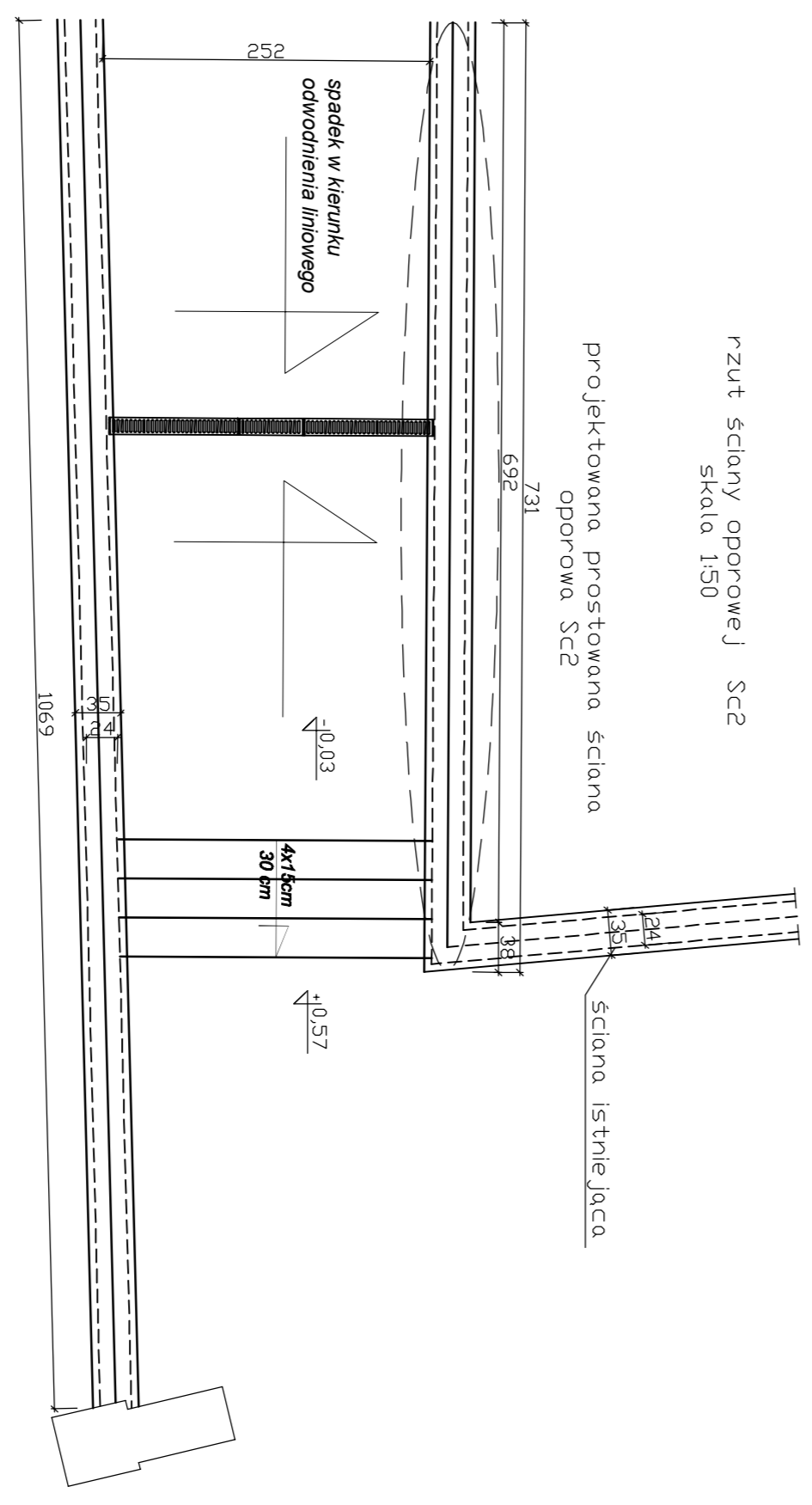


Ściana oporowa Sc2



rzut ściany oporowej Sc2
skala 1:50

Projektowana prostokątna ściana oporowa Sc2



- UWAGI:
1. Jakkolwiek zmiany oraz korekty (wynikające z zaistniałych warunków na budowie) należy konsultować z autorem projektu.
 2. Nieodłączną częścią opracowania jest opis techniczny oraz dokumentacja branżowa: architektura i instalacje
 3. Ścianę oporową wykonać z betonu C20/25 (B-25) W6, zbrojenie stalą RB500W
 4. Osiuna 3cm
 5. Wszystkie wymiary sprawdzić na budowie. W razie stwierdzenia rozbieżności, wymiarów długości pólów zbrojenia należy doposażać do wymiarów rzeczywistych.

BETON C20/25 (B-25) W6
STAL # RB500W

STUDIUM PROJEKTOWE WYKONCZONA Nr projektu: 10.2011.1 Data: 10.2011.1		PROJEKT WYKONCZONY Nr projektu: 10.2011.1 Data: 10.2011.1	
Projektant: PAWEL KOWALCZYK Inżynier		Projektant: PAWEL KOWALCZYK Inżynier	
Wykonawca: STACJA PROJEKTOWA I KONSULTINGOWA "S.P." S.C. ul. Wolności 10, 01-644 Warszawa tel. 22 620 00 10, fax 22 620 00 11 e-mail: biuro@spk.pl		Wykonawca: STACJA PROJEKTOWA I KONSULTINGOWA "S.P." S.C. ul. Wolności 10, 01-644 Warszawa tel. 22 620 00 10, fax 22 620 00 11 e-mail: biuro@spk.pl	
Zamawiacz: Stacjonarzysta Agencja Architektoniczna "Wojciech Paschalski 64" ul. Wolności 10, 01-644 Warszawa tel. 22 620 00 10, fax 22 620 00 11 e-mail: biuro@spk.pl		Zamawiacz: Stacjonarzysta Agencja Architektoniczna "Wojciech Paschalski 64" ul. Wolności 10, 01-644 Warszawa tel. 22 620 00 10, fax 22 620 00 11 e-mail: biuro@spk.pl	
Tytuł: Ściana oporowa Sc2		Tytuł: Ściana oporowa Sc2	
Skala: KONSTRUKCYJNA		Skala: KONSTRUKCYJNA	
Data: 10.2011.1		Data: 10.2011.1	
Projektant: PWK/07		Projektant: PWK/07	