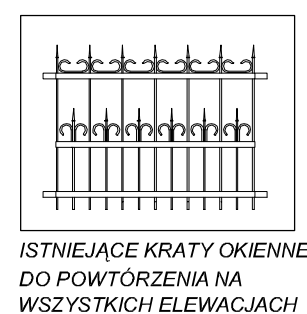
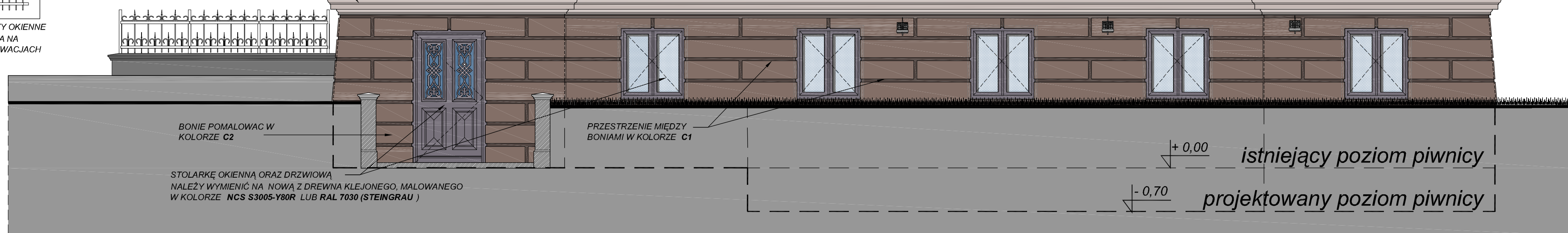


ELEWACJA POŁUDNIOWO - WSCHODNIA (boczna)

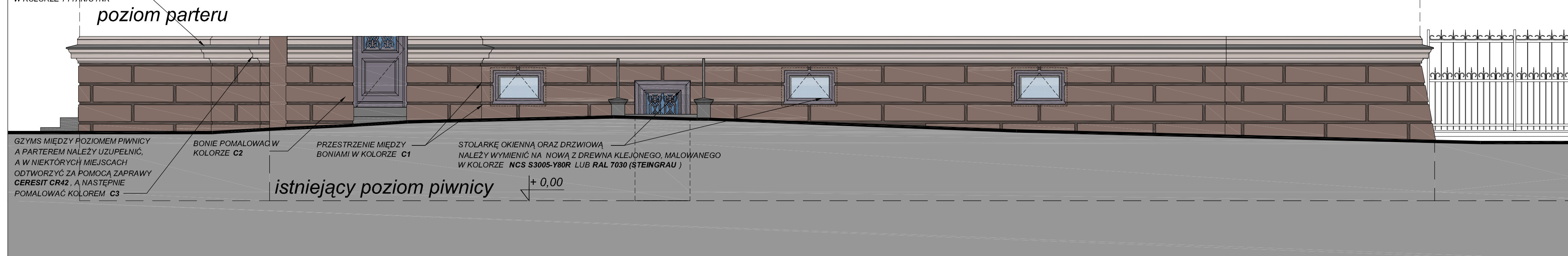


GZYMS MIĘDZY POZIOMEM PIWNICY A PARTEREM NALEŻY UZUPEŁNIĆ, A W NIEKTÓRYCH MIEJSCACH ODTWORZYĆ ZA POMOCĄ ZAPRAWY CERESIT CR42, A NASTĘPNIE POMALOWAĆ KOLOREM C3



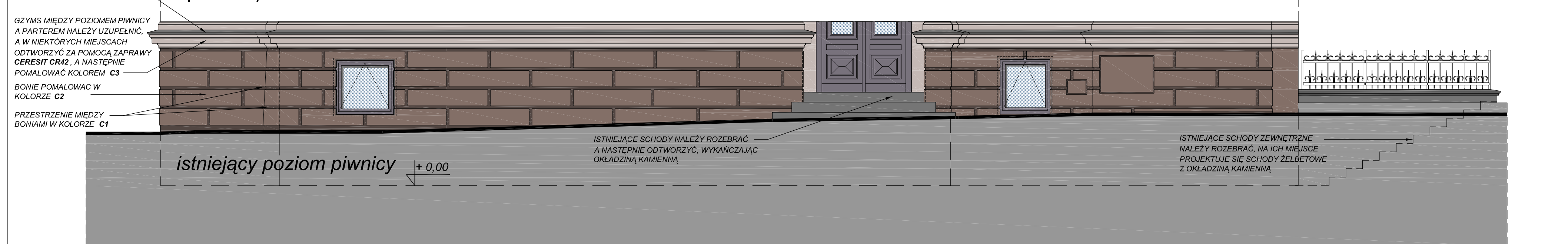
ELEWACJA POŁUDNIOWO - ZACHODNIA (tylna)

OBRÓBKA BLACHARSKA W KOLORZE TYTAN/CYNK



ELEWACJA PÓŁNOCNO - ZACHODNIA (boczna)

OBRÓBKA BLACHARSKA W KOLORZE TYTAN/CYNK



ELEWACJA PÓŁNOCNO - WSCHODNIA (wejściowa)

KOLORY FARB ELEWACYJNEJ

- C1** CAPAROL HISTOLITH UMBRA DUNKEL 0, L 36, C 11, H 67
- C2** CAPAROL HISTOLITH UMBRA DUNKEL 10, L 53, C 10, H 70
- C3** CAPAROL HISTOLITH UMBRA DUNKEL 50, L 89, C 4, H 79

KOLOR STOLARKI OKIENNEJ I DRZWIOWEJ

- C4** OKNA Z DREWNA KLEJONEGO MALOWANE W KOLORZE NCS S3005-Y80R LUB RAL 7030 (STEINGRAU)

OBRÓBKACH BLACHARSKIE

- OBRÓBKACH BLACHARSKIE NALEŻY WYKONAĆ Z BLACHY TYTAN/CYNK

KOLOR OKŁADZINY KAMIENNEJ

- OKŁADZINY KAMIENNE WYKONANE Z PŁYT GRANITOWYCH W KOLORZE IMPERIAL PEARL

Jednostka projektowa STUDIO PROJEKTOWE WOJCIECH BAL Plac Orła Białego 7/1, 70-562 Szczecin NIP: 651-161-81-36		PROJEKT Projektant: mgr inż. Arch. Wojciech Bal NR UPR. 7/2P/04/2002 Opracował: mgr inż. arch. Justyna Markiewicz	Posiłek Posiłek Posiłek
Prawo autorskie Prawa autorskie zastrzeżone Projekt architektoniczny jest chroniony prawem autorskim zgodnie z art. 17 ust. 1 ustawy o Prawie Autorskim i Prawach Powiązanych z dnia 19.02.1997 r. (Dz. U. z 1997 r. nr 16, poz. 100)		ELEWACJE Tytuł: PROJEKT BUDOWLANY Skala: 1:50 Branża: ARCHITEKTURA Data: 08.2011	
Projektant: Podłazie oraz izolacja fundamentów zabytłkowej willi i izolacja posadzki piwnic.		04	
Inwestor: Szczecińska Agencja Artystyczna ul. Wojska Polskiego 64 70-479 Szczecin NIP: 652-00-14-449			