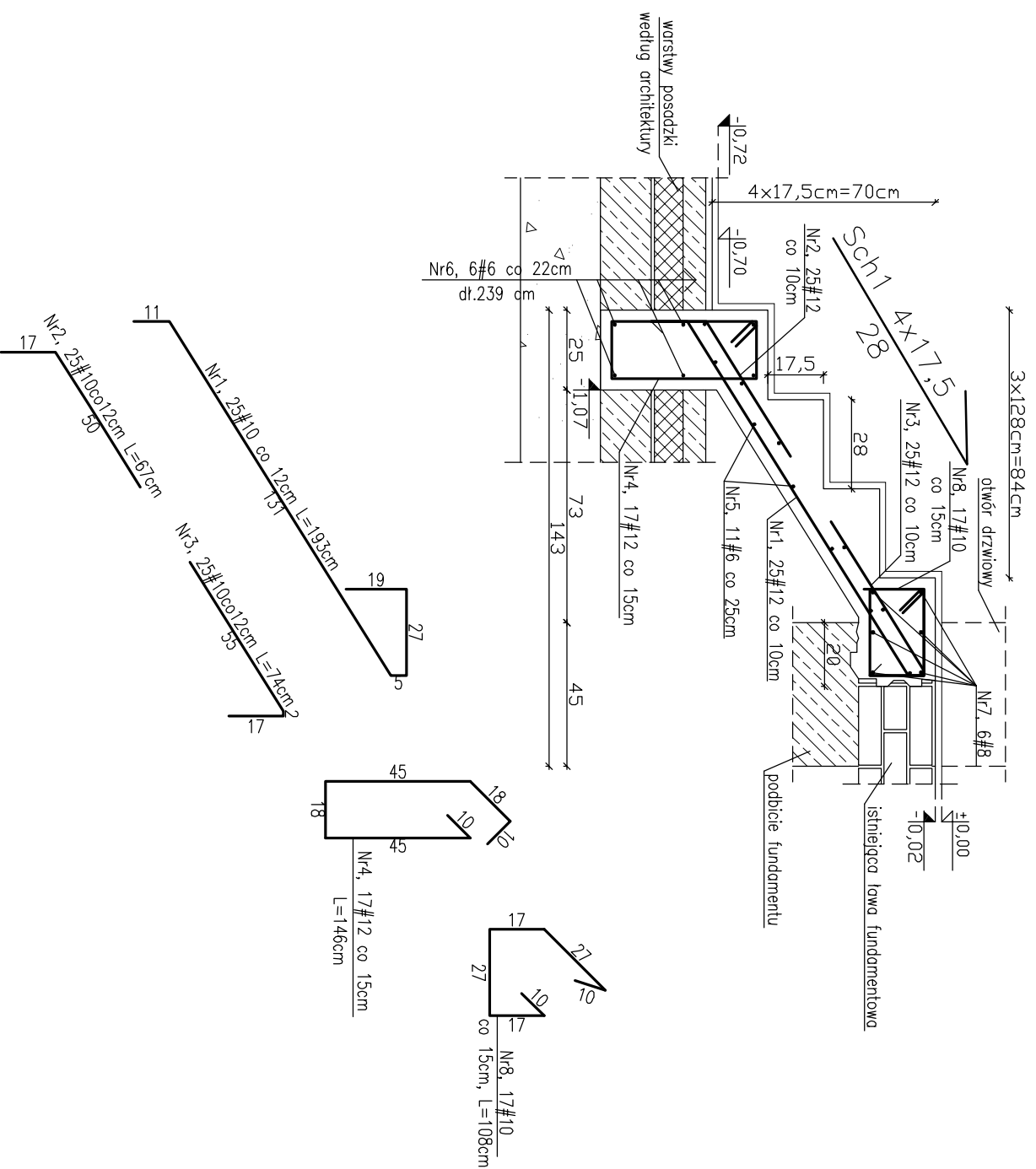
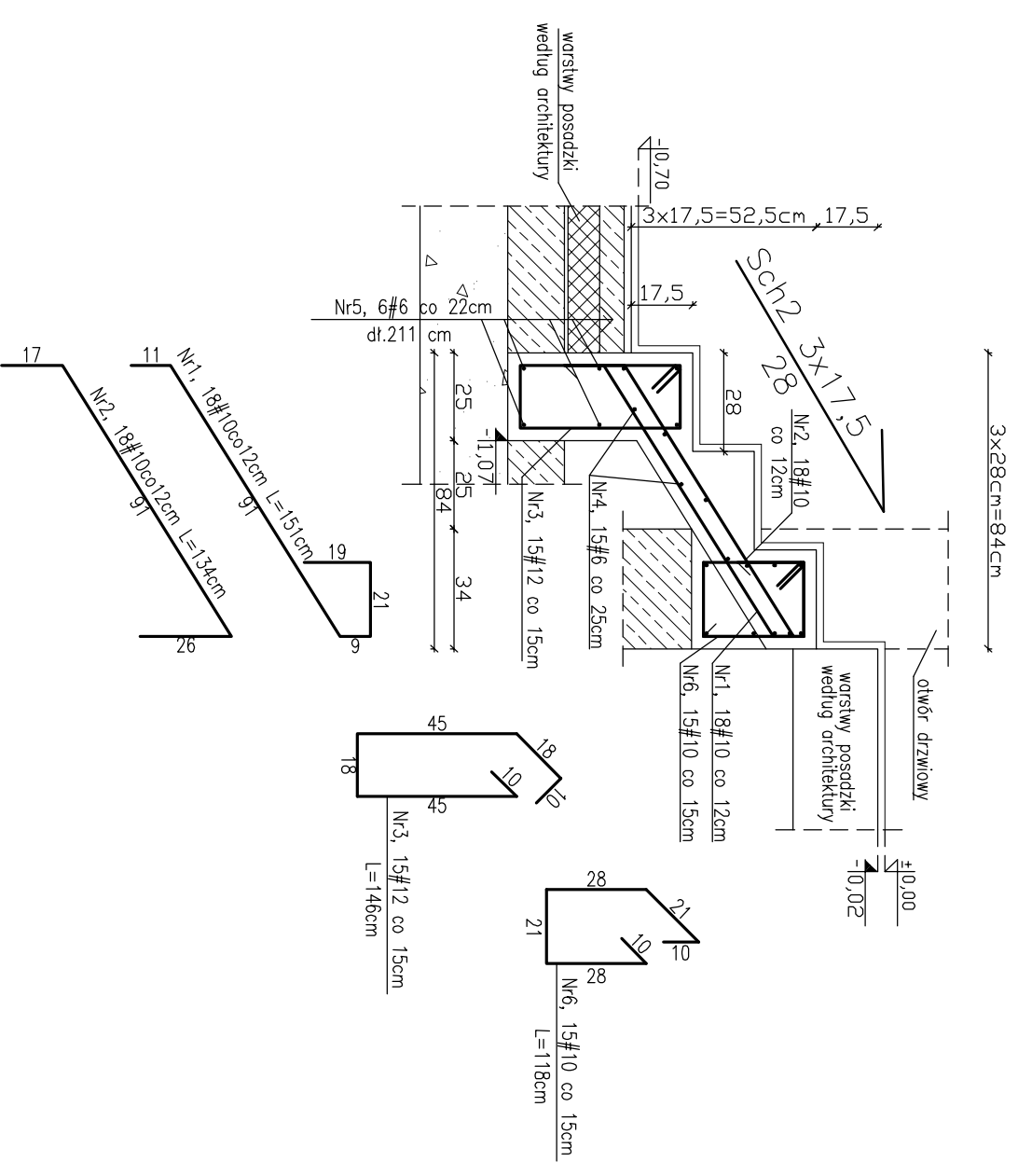


# Schody Sch1



- UWAGI:
1. Jakikolwiek zmiany oraz korekty (wynikające z zaistniałych warunków na budowie) należy konsultować z autorem projektu.
  2. Nieodłączną częścią opracowania jest opis techniczny oraz dokumentacja branża: architektura i instalacje
  3. Schody wykonane z betonu C20/25 (B-25) W6, zbrojenie stalą RB500W
  4. Otulina 3cm
- Wszystkie wymiary sprawdzić na budowie. W razie stwierdzenia rozbieżności wymiarów długości prętów zbrojeniowych należy dopasować do wymiarów rzeczywistych.

# Schody Sch2



BETON C20/25 (B-25) W6  
STAL # RB500W

Jednostka projektowa <b>STUDIO PROJEKTOWE WOJCIECH BAL</b> Plac Oka Białego 7/1, 70-562 Szczecin NIP: 951-161-91-36		<b>PROJEKT</b> 	
Plan: autorskie Projekt urzędulokacyjny/Projekt obronny/Projekt autorski zgodnie z art 11miał. Ustawy o Prawie Autorskim/Prawach Powierniczych z dn. 04.02.94r. Dz.U. nr 24 poz.53 z dn. 23.02.1995r.		Projektant: Podłocze oraz izolacja fundamentów zabłytkowej willi i izolacja posadzki p/mnic.	
Inwestor: Szczecińska Agencja Artystyczna ul. Wojska Polskiego 64 70-479 Szczecin NIP: 852-00-14-449		Rysownik: <b>Schody Sch1 i Sch2</b>	
Projektował: dr inż. Stefan Nowaczyk upr. nr 74/Sz/78		Podpis: _____	
Opracował: inż. Aleksandra Wiśniewska		Podpis: _____	
Sprawdził: mgr inż. Mirosław Herberich upr. nr 4662/61		Podpis: _____	
Faza: <b>PROJEKT WYKONAWCZY</b>		Skala: 1:20	
Branża: <b>KONSTRUKCJA</b>		Data: 10.2011	
Dział: <b>PW/K/03</b>			